

地図帳 (セイコー社)

一般公開を希望しない場合は□内に×を記入すること。

# 事業用地や資材置き場におすすめ



Make Tomorrow

## 亀岡不動産

宅建業免許知事(9)第3360号 建設業許可知事(般、4)第12865号

登録年月日 ※ 令和 年 月 日

物件番号 **無断転載禁止**

登録番号

伊予市米湊834番地20(JR伊予市駅南)

TEL (089) 983-0020

FAX (089) 983-0888

http://www.kame3kame3.jp

# 伊予市大平甲1380番2

JR予讃線 向井原 駅より徒歩 約17(分) m)

バス乗車 分 バス停より徒歩 (分・m)

物件種目  
① 売地  
2 借地権譲渡  
3 底地権譲渡

価格  
**1,000万円** 単 1㎡単価 ②坪単価  
約 5.4万円

土地面積  
① 公簿 613.07㎡  
2 実測 (185.45坪)  
うち私道面積 m<sup>2</sup>

土地権利  
① 2 3 4 5 6 7  
所有権 旧法地上 旧法賃借 普通地上 定期地上 普通賃借 定期賃借

国土法届  
1 2 3 4 5 6 7 8 9 10 11 12 13 他  
届出 不届 出中 要 要 目 地 田 畑 山林 雑種地 都市計画 市街化調整線外 地 勢  
① 2 3 4 5 6 7 8  
平高 低ひ 傾そ 地 段 他

建ぺい率 %

用途地域  
1 2 3 4 5 6 7 8 9 10 11 12 13 他  
一低住専 二低住専 一中高住専 二中高住専 一住居 二住居 準住居 商業 工業 無指定  
① 2 3 4 5 6 7  
防防火地域 準防火地域 高度利用地域 風致地域 文教地域 他

容積率 %

接道状況  
1 2 3 4 5 6 7 8  
角 二 四 二(除角地) 二  
方 方 方 方 地 地  
① 2 3 4 5 6 7  
公 私 道 道  
① 2  
有 無  
① 2 3 4 5 6 7 8  
北側間口 約 26.5 m  
① 2 3 4 5 6 7 8  
北 北東 南 南西 西 北

接道1 国道56号線  
幅員(約12)mの道路と接する  
方向 ① 2 3 4 5 6 7 8  
北 北東 南 南西 西 北

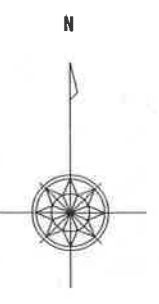
現況  
1 2 3 4 5 6 7 8  
更上物地有 建築条件有無 設 備  
① 2 3 4 5 6 7 8  
電上下浄側 都市ガス  
水水化 槽溝 引 渡  
① 2 3  
即相指 定有 時談り (令和 年 月 上・中・下旬)

接道2 伊予市道(小野線)  
幅員(約4.0)mの道路と接する  
方向 1 2 3 4 5 6 7 8  
北 北東 南 南西 西 北

取引態様  
1 2 3 4 5 6  
売代専属専任 専任媒介 一般媒介 その他  
主理 専任媒介 専任媒介 他  
報酬形態  
① 2 3 4 5  
分当当代相 方方理相 不片片手 払手手談  
備考

●未登記倉庫あり  
●土砂災害特別警戒区域内  
●現状有姿にて引き渡し

# 愛媛県伊予市集成図(大平)



イ 甲1363-3  
口 甲1380-7

1 : 300

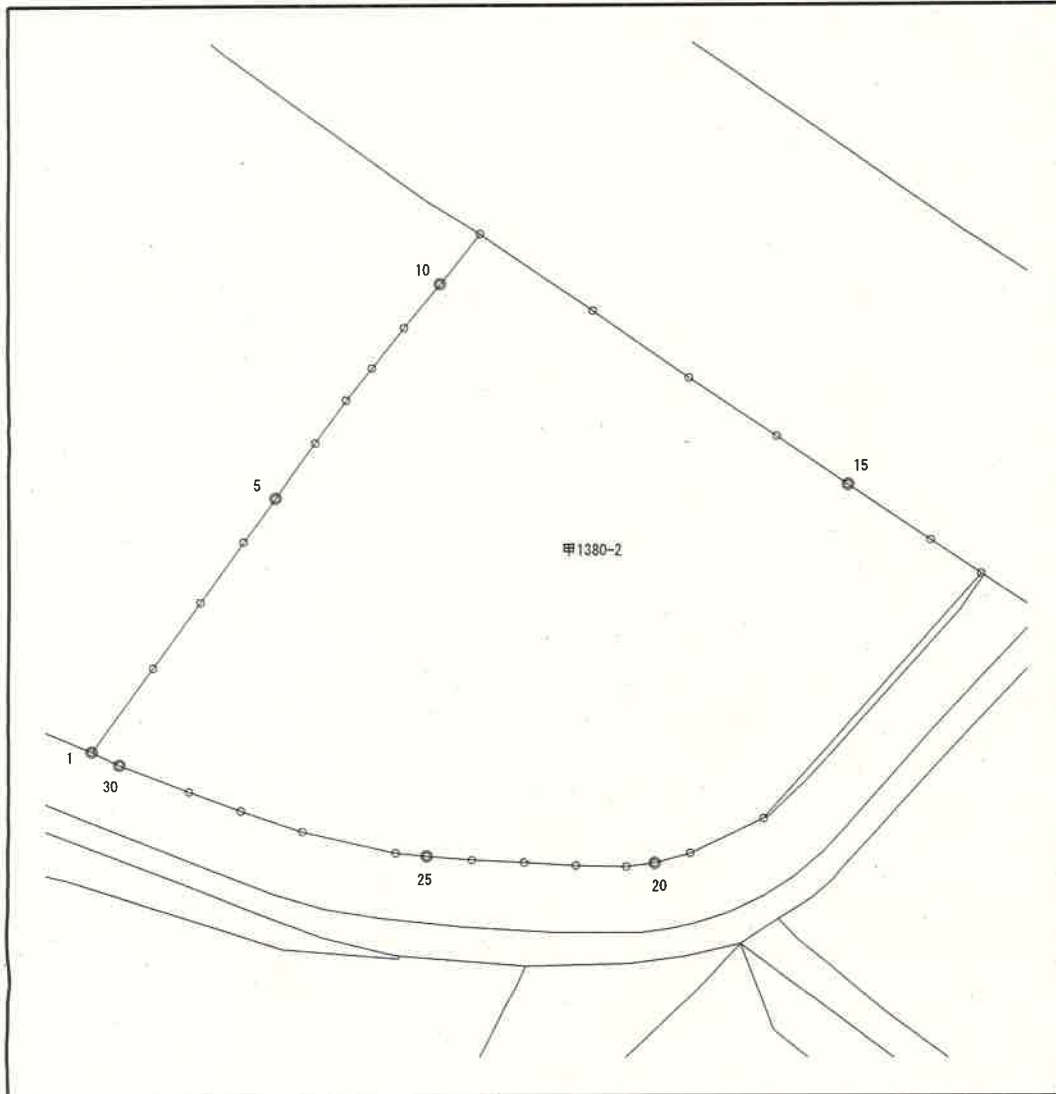


作成日付 : 令和 7年 1月 8日

# 座 標 値 一 覧 表

字名	016	大平		
地番	甲1380-2	小字名称		
地目(台帳)	宅地			
地積(台帳)	613.07			

地籍図番号
A121-4



点番	筆界点番号	X座標	Y座標	辺長[m]
1		80865.751	-73964.828	4.540
2		80869.401	-73962.128	3.508
3		80872.241	-73960.068	3.250
4		80874.871	-73958.158	2.379
5		80876.791	-73956.753	2.975
6		80879.211	-73955.023	2.312
7		80881.081	-73953.663	1.798
8		80882.471	-73952.523	2.263
9		80884.241	-73951.113	2.476
10		80886.156	-73949.543	2.792
11		80888.335	-73947.798	5.982
12		80884.961	-73942.858	5.129
13		80882.031	-73938.648	4.610
14		80879.481	-73934.808	3.777
15		80877.366	-73931.679	4.366
16		80874.926	-73928.058	2.648
17		80873.472	-73925.845	14.301
18		80862.816	-73935.382	3.557
19		80861.266	-73938.584	1.609
20		80860.836	-73940.134	1.260
21		80860.676	-73941.384	2.210
22		80860.716	-73943.594	2.274
23		80860.856	-73945.864	2.288
24		80860.966	-73948.149	1.976
25		80861.126	-73950.119	1.367
26		80861.266	-73951.479	4.199
27		80862.221	-73955.568	2.844
28		80863.141	-73958.259	2.438
29		80863.981	-73960.548	3.280
30		80865.161	-73963.608	1.355

