

地図帳 (セイコー社)

一般公開を希望しない場合は□内に × を記入すること。

# 築浅のオール電化住宅 新川駅まで徒歩約6分



## 対象物件

google map



室内写真はこちらから



【区画図】



# 売住宅



Make Tomorrow

## 亀岡不動産

宅建業免許知事(9)第3360号 建設業許可知事(般\_4)第12865号

登録年月日 ※令和 年 月 日

物件番号 ※無断転載禁止※

登録番号

伊予市米湊834番地20(JR伊予市駅南)

TEL (089) 983-0020

FAX (089) 983-0888

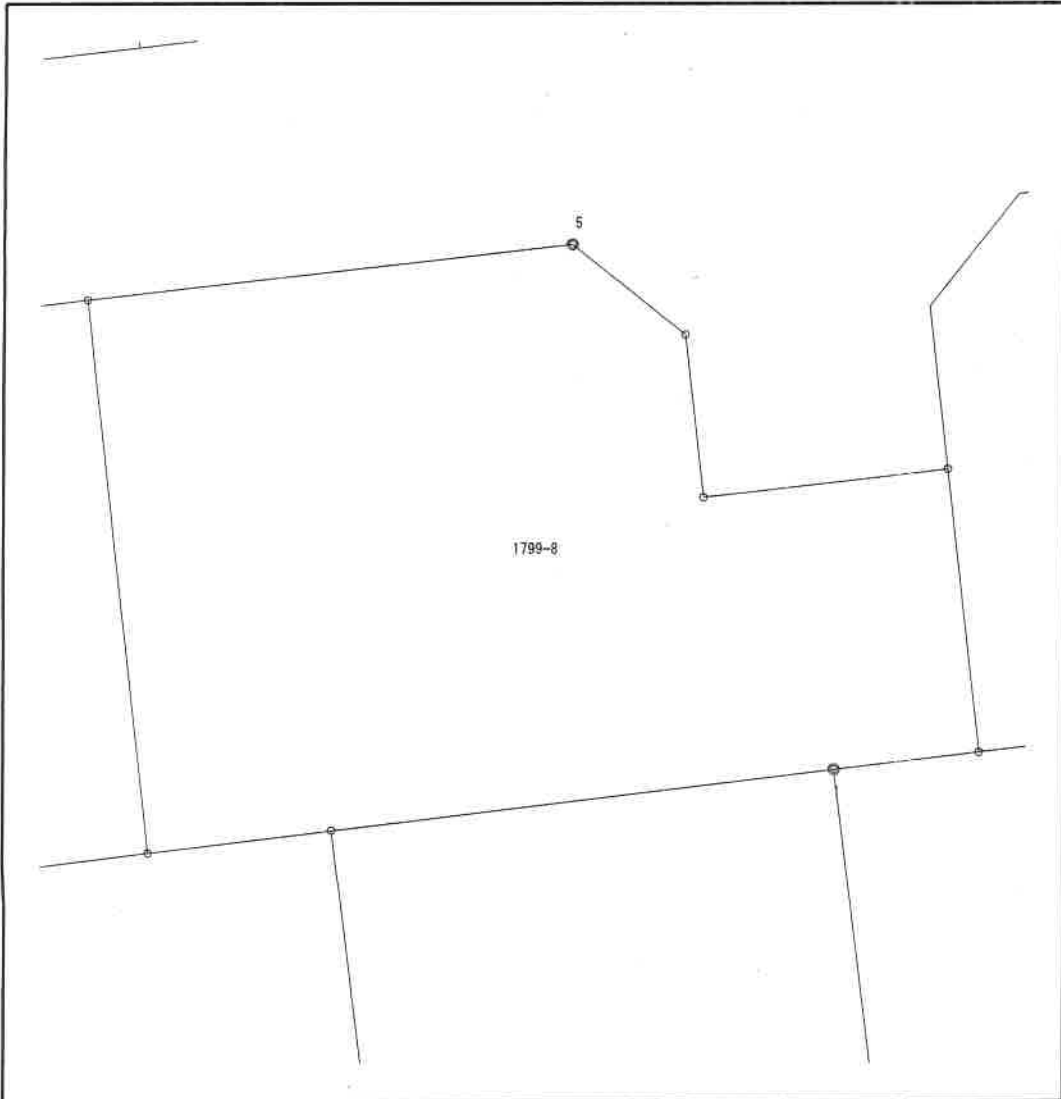
http://www.kame3kame3.jp

価格	2,310万円		① 消費税別途(万円)
			② 消費税不要
所在地	伊予市下吾川1799番8		
土地面積	公簿 138.99㎡ (42.04坪)	実測 ㎡	うち私道面積 坪
延べ床積	100.19㎡ (30.30坪)	① 連棟式でない 建築確認番号 ② 連棟式	
校区	郡中 小学校	港南 中学校	
交通	バス停より徒歩 (分・m) 伊予鉄郡中線「新川駅」まで徒歩約6分		
販売総戸数	戸	販売戸数	戸 (2戸以上必須)
土地権利	① 所有権 ② 旧法地上 ③ 旧法賃借 ④ 普通地上 ⑤ 定期地上 ⑥ 普通賃借 ⑦ 定期賃借 借地権1ヶ月の賃料 万円 借地期間 (転賃の場合は残期間)		
建築面積	㎡	建物階数	地上 2階・地下 階 開発許可番号
建物構造	① 木造 ② ブロック造 ③ 鉄骨造 ④ 軽量鉄骨 ⑤ RC ⑥ SRC ⑦ その他		
屋根	① 瓦 ② スレート ③ 鉄板 ④ コンクリート陸屋根 ⑤ その他		
各階面積	1階 51.34㎡・2階 48.85㎡・3階 ㎡・地下 ㎡		
間取り	部屋数(4) ① K ② DK ③ LK ④ LDK ⑤ SK ⑥ SDK ⑦ SLK ⑧ SLDK		
地目	① 宅地 ② 田 ③ 畑 ④ 山林 ⑤ 雑種地 ⑥ その他		
国土法届	① 要 ② 不要 築年月 2019(令和元年)年 11月 新築		
都市計画	① 市街化区域 ② 市街化調整区域 ③ 未線引区域 ④ 都市計画区域外		
用途地域	① 一低住専 ② 二低住専 ③ 一中高住専 ④ 二中高住専 ⑤ 一種住居 ⑥ 二種住居 ⑦ 準住居 ⑧ 近隣商業 ⑨ 商業 ⑩ 準工 ⑪ 工業 ⑫ 工専 ⑬ 無指定		
建ぺい率	60%	容積率	200%
法令上の制限	① 防火地域 ② 準防火地域 ③ 都市計画公園 ④ 風致地区 ⑤ 地区計画区域 ⑥ 埋蔵文化財包蔵地 ⑦ 宅地造成規制区域 ⑧ その他( )		
接道状況	① 一方 ② 角地 ③ 三方 ④ 四方 ⑤ 二方(除角地)		
主な接道	方向 ① 北 ② 北東 ③ 東 ④ 南東 ⑤ 南 ⑥ 南西 ⑦ 西 ⑧ 北西	舗装	① 有 ② 無
	接面 19.63m	幅員 約4.6m	種別 ① 公道 ② 私道 位置指定 ① 有 ② 無
現況	① 居住中 ② 空家 ③ 賃貸中 ④ 未完成 引渡 ① 即時 ② 相談 ③ 指定有 令和 年 月 (上 中 下) 旬		
設備	① 電気 ② 上水道 ③ 下水道 ④ 浄化槽 ⑤ 都市ガス ⑥ プロパンガス ⑦ 冷房 ⑧ 暖房 ⑨ 電話 ⑩ 給湯 ⑪ 側溝 ⑫ 汲取 ⑬ 駐車場(3台)		
施設負担金等	価格の他に要する費用 ① 有( )に 万円) ② 無		
取引態様	① 売主 ② 代理 ③ 専属専任媒介 ④ 専任媒介 ⑤ 一般媒介 ⑥ その他		
備考			
報酬形態	① 分かれ ② 当方不払 ③ 当方片手 ④ 代理片手 ⑤ 相談		

# 座 標 値 一 覧 表

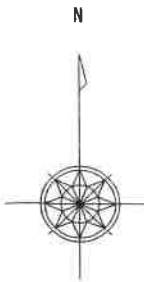
字名	034	下吾川		
地番	1799-8	小字名称		
地目 (台帳)	宅地			
地積 (台帳)	138.99			

地籍図番号
C51-4

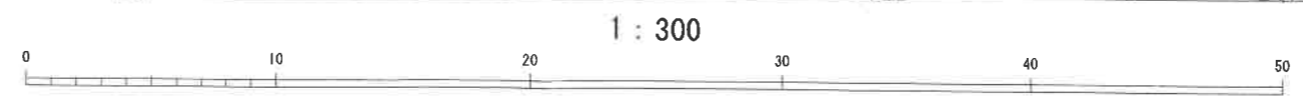


点番	筆界点番号	X 座標	Y 座標	辺長 [m]
1	9639-109	86013.984	-73984.780	9.485
2	9639-108	86012.837	-73994.195	3.492
3		86012.418	-73997.662	10.478
4		86022.828	-73998.851	9.189
5		86023.871	-73989.721	2.713
6		86022.182	-73987.598	3.097
7		86019.105	-73987.248	4.634
8		86019.642	-73982.645	5.367
9		86014.310	-73982.036	2.763
1	9639-109	86013.984	-73984.780	

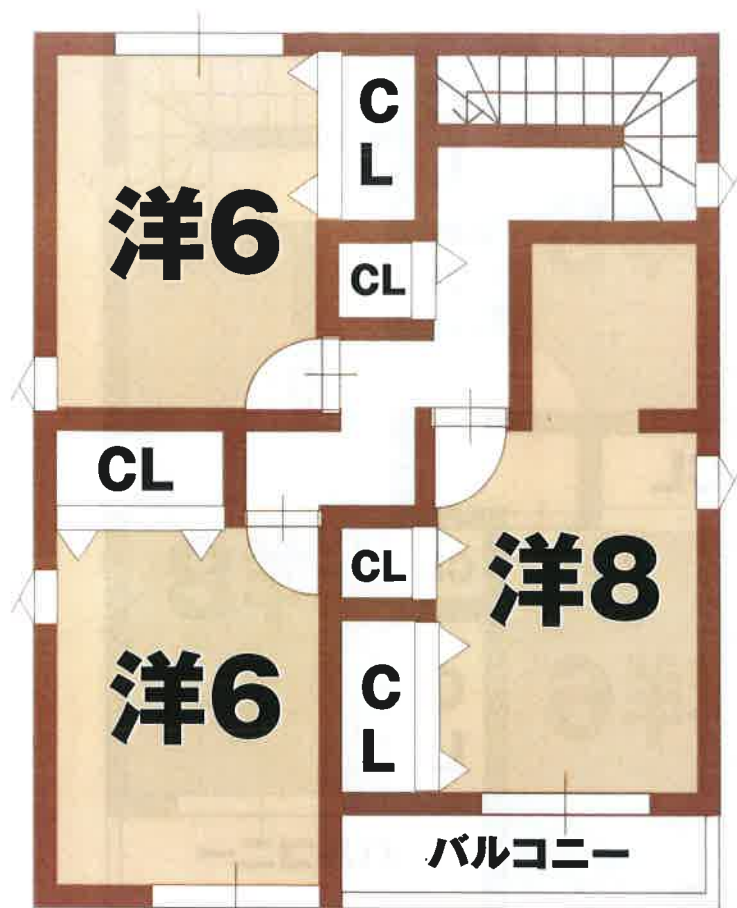
# 愛媛県伊予市集成図(下吾川)



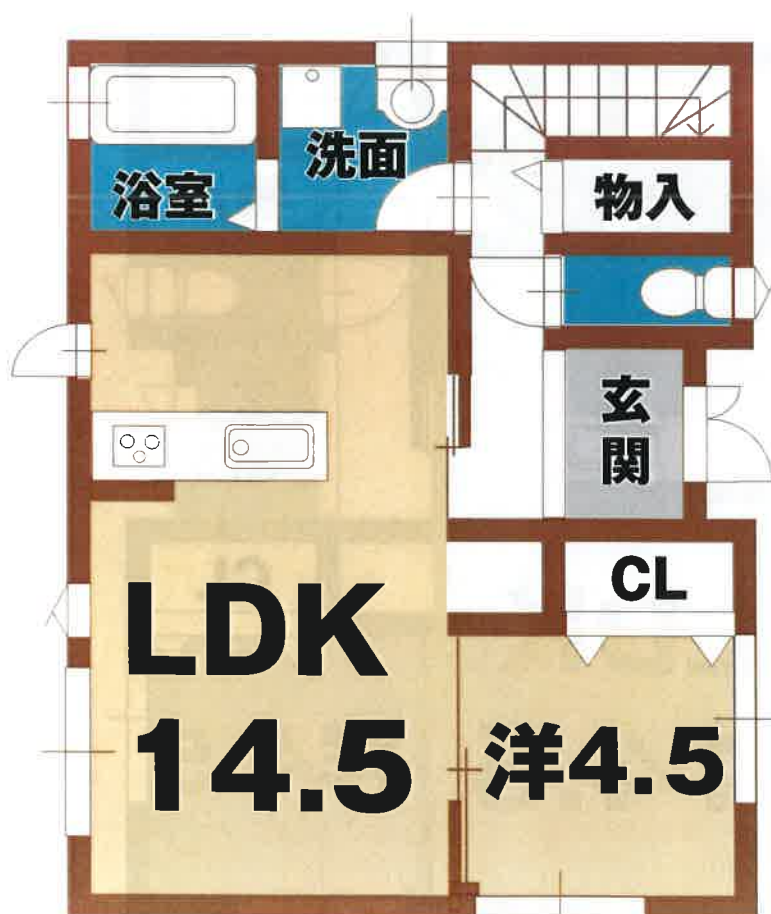
- イ 1793-7
- ロ 1795-4
- ハ 1799-3
- ニ 1799-16



作成日付：令和 6年 9月 9日



**2階平面図**



**1階平面図**

※図面と現況が異なる場合は現況を優先します。