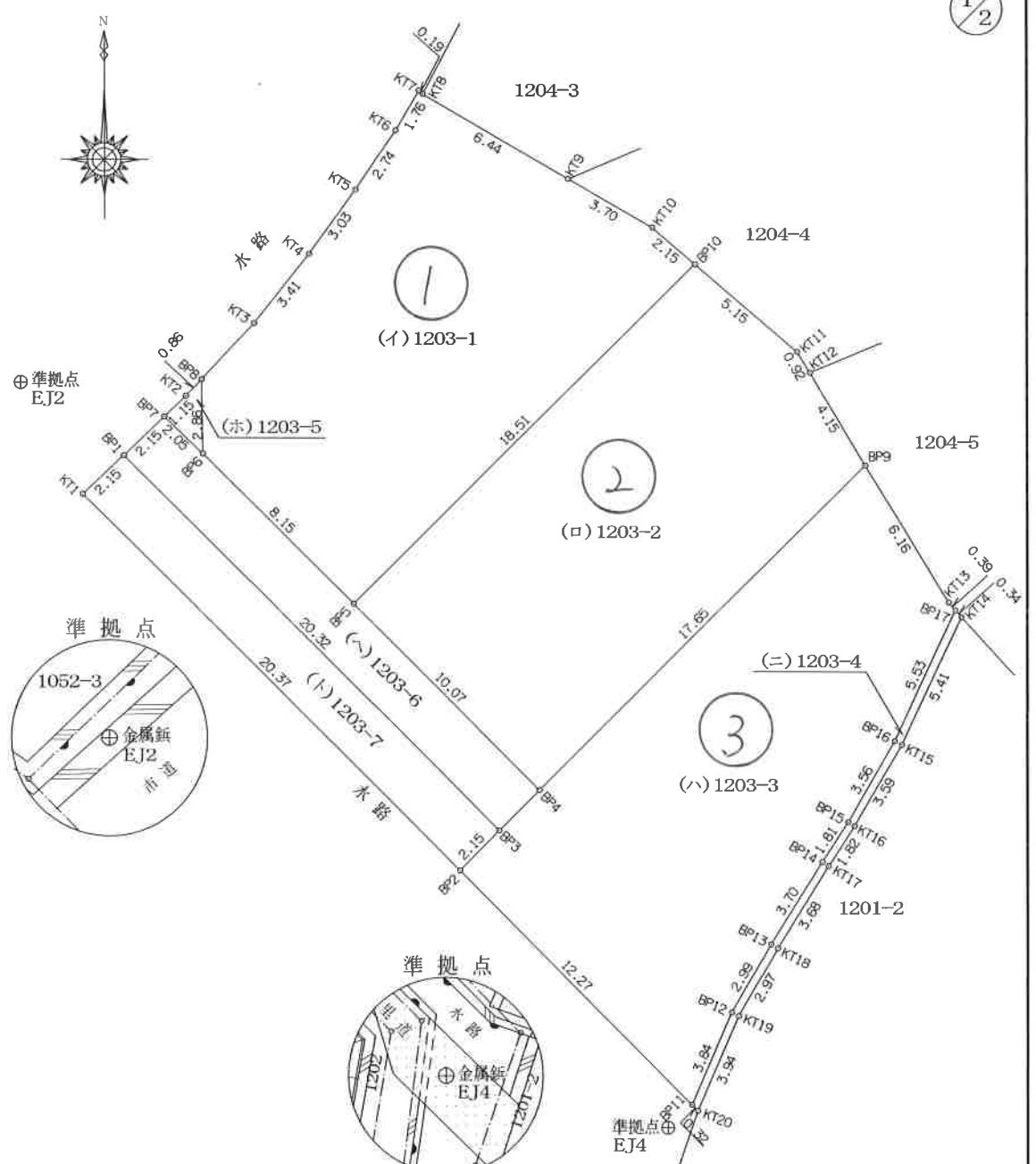


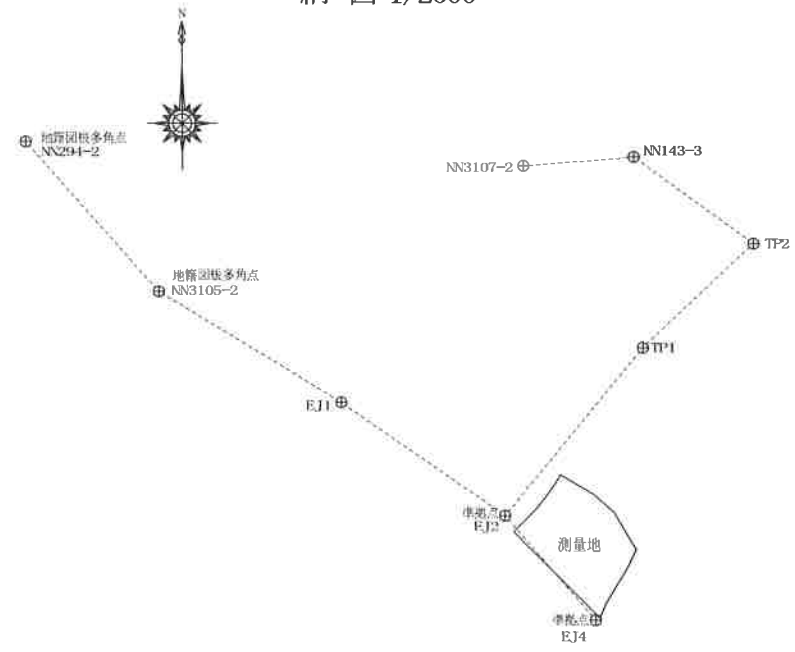
地 番 1203-1, -2, -3, -4, -5, -6, -7 地 積 測 量 図

土地の所在 伊予市米湊字野中

1/2



網 図 1/2000



座 標 一 覧 表

測 点	X	Y	標 識
NN294-2	83653.829	-73952.843	埋 金
NN3105-2	83612.694	-73915.406	埋 金
EJ1	83582.380	-73866.624	金属桩
EJ2	83551.528	-73821.861	金属桩
EJ4	83523.052	-73797.092	金属桩
TP1	83597.410	-73784.012	金属桩
TP2	83625.995	-73753.761	金属桩
NN143-3	83649.767	-73786.401	埋 金
NN3107-2	83647.470	-73816.506	埋 金

水路 (KT8~KT20)
1201-2 (道路) (KT14~KT20)
令和6年10月3日 伊 (土) 第652号 確認済

作成者 伊予市下吾川1382番地5 (令和7年3月18日測量)
土地家屋調査士 大政英司 (令和7年3月18日作成)

申請人 株式会社 亀岡
代表取締役 山本忠

1 / 500

1

求積表 (世界測地系 第Ⅳ系)

地番 (イ)1203-1

測 点	X	Y	辺 長	方 向 角
BP8	83551.636	-73814.960	2.95	43 1 30
KT3	83553.796	-73812.944	3.41	38 35 1
KT4	83556.462	-73810.817	3.03	35 46 14
KT5	83558.923	-73809.044	2.74	34 5 2
KT6	83561.196	-73807.506	1.76	30 17 4
KT7	83562.720	-73806.616	0.19	131 40 56
KT8	83562.590	-73806.470	6.44	120 8 15
KT9	83559.354	-73800.896	3.70	120 1 9
KT10	83557.501	-73797.689	2.15	130 34 42
BP10	83556.099	-73796.052	18.51	225 1 19
BP5	83543.015	-73809.146	8.15	314 58 13
BP6	83548.776	-73814.913	2.86	359 3 31
倍積	373.527069			
面積	186.7635345		地積 186.76 m ²	

地番 (ニ)1203-4

測 点	X	Y	辺 長	方 向 角
BP11	83523.933	-73796.165	0.00	0 0 0
BP11	83523.933	-73796.165	3.84	23 31 2
BP12	83527.457	-73794.631	2.99	29 54 10
BP13	83530.052	-73793.139	3.70	31 54 7
BP14	83533.196	-73791.182	1.81	33 2 28
BP15	83534.715	-73790.194	3.56	29 56 3
BP16	83537.808	-73788.413	5.53	25 3 36
BP17	83542.821	-73786.069	0.34	137 21 23
KT14	83542.568	-73785.836	5.41	205 9 34
KT15	83537.667	-73788.138	3.59	210 16 17
KT16	83534.566	-73789.948	1.82	213 11 37
KT17	83533.039	-73790.947	3.68	211 37 48
KT18	83529.899	-73792.881	2.97	209 54 10
KT19	83527.322	-73794.363	3.94	203 31 2
KT20	83523.705	-73795.937	0.32	314 56 43
倍積	12.879897			
面積	6.4399485		地積 6.43 m ²	

参照点表

基準点	X	Y	内 角	距 離
基準点 EJ4	83523.052	-73797.092		
後視点 EJ2	83551.528	-73821.861	0 0 0	37.741
視準点	X	Y	内 角	距 離
KT1	83547.222	-73819.499	358 11 7	32.958
KT2	83551.005	-73815.549	7 34 52	33.497
KT3	83553.796	-73812.944	13 44 29	34.590
KT4	83556.462	-73810.817	18 41 4	36.119
KT5	83558.923	-73809.044	22 35 23	37.810
KT6	83561.196	-73807.506	25 44 49	39.540
KT7	83562.720	-73806.616	27 31 0	40.795
KT8	83562.590	-73806.470	27 40 27	40.635
KT9	83559.354	-73800.896	35 2 8	36.501
KT10	83557.501	-73797.689	40 1 29	34.454
KT11	83552.749	-73792.138	50 29 18	30.107
KT12	83551.951	-73791.661	51 39 40	29.405
KT13	83543.122	-73786.331	69 12 59	22.773
KT14	83542.568	-73785.836	70 59 31	22.529
KT15	83537.667	-73788.138	72 30 42	17.140
KT16	83534.566	-73789.948	72 50 8	13.550
KT17	83533.039	-73790.947	72 37 17	11.726
KT18	83529.899	-73792.881	72 36 35	8.038
KT19	83527.322	-73794.363	73 36 2	5.068
KT20	83523.705	-73795.937	101 32 6	1.327
BP1	83548.713	-73817.942	1 55 23	33.064
BP2	83532.831	-73805.081	1 46 13	12.627
BP3	83534.355	-73803.557	11 14 57	13.021
BP4	83535.902	-73802.016	20 3 4	13.761
BP5	83543.015	-73809.146	9 53 36	23.320
BP6	83548.776	-73814.913	6 18 15	31.294
BP7	83550.204	-73816.385	5 37 18	33.308
BP8	83551.636	-73814.960	9 0 28	33.709
BP9	83548.387	-73789.528	57 38 28	26.440
BP10	83556.099	-73796.052	42 49 12	33.063
BP11	83523.933	-73796.165	87 28 57	1.279
BP12	83527.457	-73794.631	70 12 16	5.046
BP13	83530.052	-73793.139	70 28 16	8.040
BP14	83533.196	-73791.182	71 14 35	11.740
BP15	83534.715	-73790.194	71 37 10	13.550
BP16	83537.808	-73788.413	71 28 49	17.119
BP17	83542.821	-73786.069	70 9 40	22.634

KT7, BP2, BP4, BP5, BP6, BP8, BP9
 BP10, BP11, BP17; 調査士会界標
 KT9, KT10, KT11, KT12, KT13, KT14
 EJ2, EJ4; 金属釘

2

地番 (ロ)1203-2

測 点	X	Y	辺 長	方 向 角
BP5	83543.015	-73809.146	18.51	45 1 19
BP10	83556.099	-73796.052	5.15	130 33 37
KT11	83552.749	-73792.138	0.92	149 7 53
KT12	83551.951	-73791.661	4.15	149 6 0
BP9	83548.387	-73789.528	17.65	225 0 25
BP4	83535.902	-73802.016	10.07	314 55 54
倍積	372.513400			
面積	186.2567000		地積 186.25 m ²	

地番 (ホ)1203-5

測 点	X	Y	辺 長	方 向 角
BP7	83550.204	-73816.385	1.15	46 13 29
KT2	83551.005	-73815.549	0.86	43 1 42
BP8	83551.636	-73814.960	2.86	179 3 31
BP6	83548.776	-73814.913	2.05	314 7 51
倍積	4.087077			
面積	2.0435385		地積 2.04 m ²	

3

地番 (ハ)1203-3

測 点	X	Y	辺 長	方 向 角
BP2	83532.831	-73805.081	2.15	45 0 0
BP3	83534.355	-73803.557	2.18	44 53 19
BP4	83535.902	-73802.016	17.65	45 0 25
BP9	83548.387	-73789.528	6.15	148 43 59
KT13	83543.122	-73786.331	0.39	138 57 46
BP17	83542.821	-73786.069	5.53	205 3 36
BP16	83537.808	-73788.413	3.56	209 56 3
BP15	83534.715	-73790.194	1.81	213 2 28
BP14	83533.196	-73791.182	3.70	211 54 7
BP13	83530.052	-73793.139	2.99	209 54 10
BP12	83527.457	-73794.631	3.84	203 31 2
BP11	83523.933	-73796.165	12.59	314 56 37
倍積	398.556117			
面積	199.2780585		地積 199.27 m ²	

地番 (ニ)1203-60

測 点	X	Y	辺 長	方 向 角
BP1	83548.713	-73817.942	2.15	46 14 26
BP7	83550.204	-73816.385	2.05	134 7 51
BP6	83548.776	-73814.913	8.15	134 58 13
BP5	83543.015	-73809.146	10.07	134 55 54
BP4	83535.902	-73802.016	2.18	224 53 19
BP3	83534.355	-73803.557	20.32	314 56 46
倍積	88.550019			
面積	44.2750095		地積 44.27 m ²	

地番 (ト)1203-7

測 点	X	Y	辺 長	方 向 角
KT1	83547.222	-73819.499	2.15	46 14 26
BP1	83548.713	-73817.942	20.32	134 56 46
BP3	83534.355	-73803.557	2.15	225 0 0
BP2	83532.831	-73805.081	20.37	314 56 47
倍積	87.708357			
面積	43.8541785		地積 43.85 m ²	

使用公式 $A=1/2 \cdot \sum (X_2-Y_1) \cdot (Y_2+Y_1)$